

## HAUTE DIRECTION



« Lattimer reste à la pointe de « la conception » et de « la fabrication » d'équipements, de composants et d'assemblages variables IS pour l'industrie manufacturière de récipients en verre, depuis sa percée majeure en 1977. Cependant, cette réussite a requis beaucoup d'énergie et d'ambition, et des ressources importantes. Nous avons toujours été fiers de nos capacités de conception et de fabrication de produits innovants qui nous permettent de rester en tête de la concurrence. Nous sommes ainsi devenus le fournisseur de choix pour les équipements variables IS pour les OEM, les groupes de fabrication de verre et les usines indépendantes ».

- Stephen Waterhouse, PDG de Lattimer Holdings



« Nous exportons aujourd'hui aux quatre coins du monde, de l'Asie, de l'Afrique et de l'Europe. Nous fabriquons plus de 20 000 pièces détachées grâce à différents procédés d'usinage, dont le fraisage, le tournage, le meulage. En conséquence, Lattimer est maintenant dans une position plus forte que jamais dans son histoire qui a débuté il y a 76 ans, avec des carnets de commandes en croissance et une réputation mondiale d'excellence en ingénierie. Afin de maintenir notre réputation de chef de file mondial de l'ingénierie, nous avons décidé, il y a cinq ans, d'investir dans notre propre académie de formation interne. Nos ingénieurs hautement qualifiés sont la base de notre société. Le centre de formation de Lattimer nous a permis de prendre l'initiative et de gérer entièrement notre propre développement de ressources en ingénierie. Nous sommes passionnés par le développement des compétences locales et par le transfert de connaissances de nos équipes les plus expérimentées, qui nous permettent de continuer à fournir la gamme de produits de haute qualité attendue par nos clients ».

- Mark Hailwood, directeur général de Lattimer UK

## Lattimer Clients



## CONTACTEZ-NOUS

Si vous achetez des équipements variables IS pour un type de machine quelconque, que ce soit des équipements standard ou spéciaux, anciens ou nouveaux, si vous avez un problème ou une question à résoudre, adressez-vous à Lattimer. Contactez l'équipe commerciale de Lattimer par courriel ou par téléphone, qui sera ravie de vous aider.

### Lattimer UK

79-83 Shakespeare Street, Southport,  
PR8 5AP, Royaume-Uni  
Tél. : +44 (0) 1704 535 040  
Courriel: sales@lattimer.com

### Lattimer États-Unis

3603 North Mill Road, Vineland,  
New Jersey, 08360, États-Unis  
Tél. : +1 (0) 856691 2 203  
Courriel : salesamericas@lattimer.com



# LATTIMER

Principal fournisseur mondial d'équipements variables IS

## INTRODUCTION

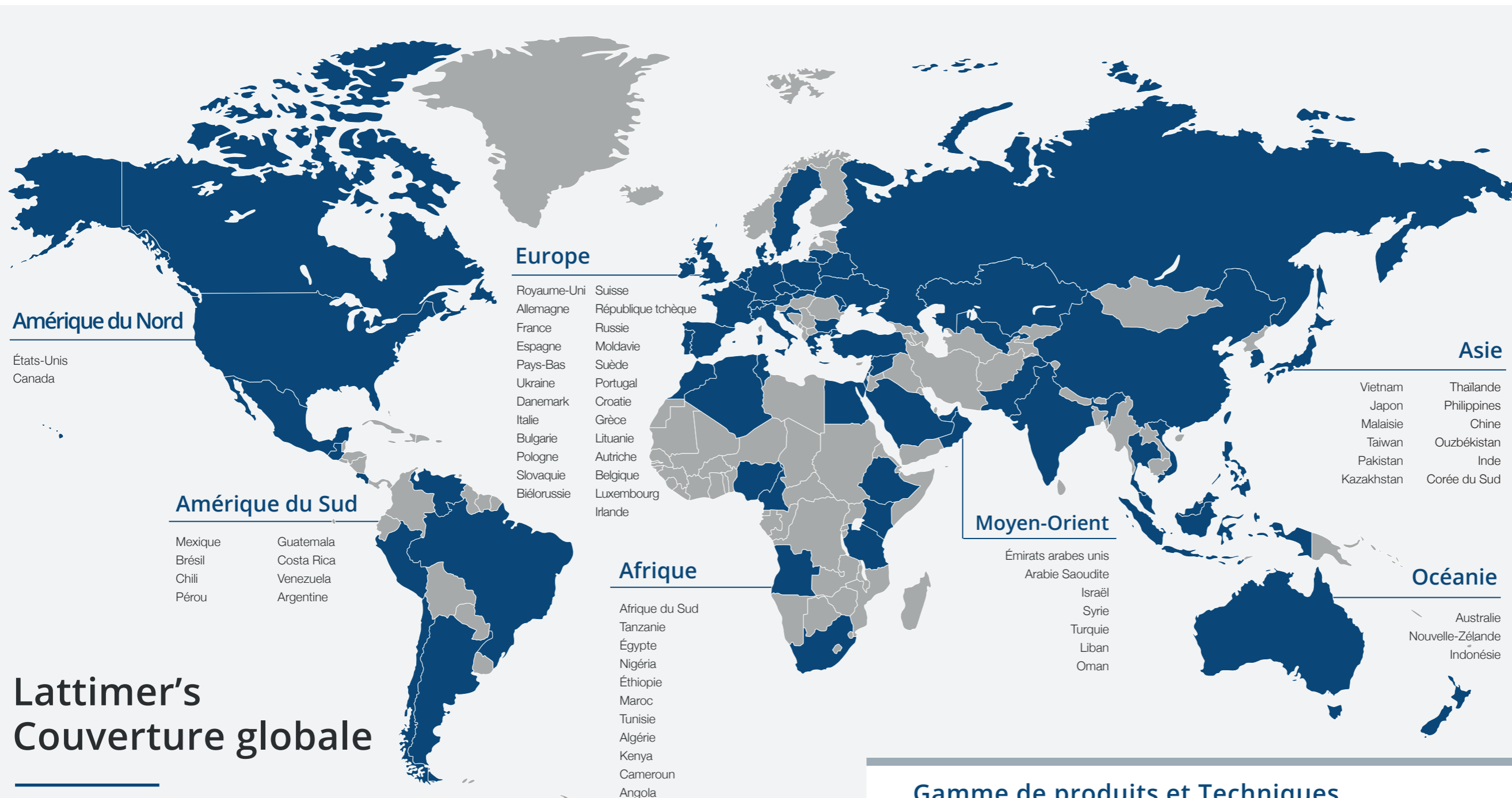
Lattimer est le principal fournisseur mondial d'équipements variables IS, avec des établissements à Southport, au nord-ouest du Royaume-Uni, et dans le New Jersey, aux États-Unis. Nous fabriquons plus de 26000 pièces détachées pour les machines utilisées pour la fabrication de récipients en verre. En 2018, nous avons été reconnus en tant qu'exportateur exceptionnel, ayant obtenu le Prix de la Reine pour notre esprit d'initiative, nos contrats à l'étranger représentant maintenant plus de 90 % de nos ventes. Lattimer exporte aux quatre coins du monde, avec des marchés clés comme l'Asie, l'Afrique, l'Europe, l'Amérique du Nord, l'Amérique du Sud et l'Australie. Nous sommes le fournisseur de choix d'équipements variables IS pour un grand nombre d'OEM, de groupes de fabricants de verre et d'usines indépendantes.

« Lattimer est le principal fournisseur mondial d'équipements variables IS, réputé pour fournir des équipements standard et sur mesure aux fabricants de récipients en verre aux quatre coins du monde »

## Historique de Lattimer

- 1942** Lattimer UK est fondée en tant que société d'ingénierie générale, et développe une solide réputation en tant que fabricant britannique majeur au fil des décennies
- Années 1970** Percée majeure, alors que Lattimer aide un fabricant local de récipients en verre à résoudre un problème relatif à son processus de production. La solution fournie était si réussie qu'elle a inspiré Lattimer à développer d'autres produits pour le marché mondial
- 1977** Lattimer devient un leader mondial dans la fourniture d' « équipements variables » IS, à la suite du succès de ses produits originaux, le « poussoir » et le « bras à courroie »
- 1985** Lattimer acquiert IS Parts International, basée dans le New Jersey, aux États-Unis
- 1999** Lattimer acquiert WYE (West Yorkshire Engineering) pour élargir sa gamme de produits et sa présence dans l'industrie de la fabrication de récipients en verre
- 2007** Lattimer devient une société privée détenue à 100 % par l'équipe de direction actuelle  
Lattimer reçoit le Prix de la Reine pour son esprit d'initiative au niveau du commerce international, ayant connu une croissance exceptionnelle au niveau de ses ventes internationales au cours des trois dernières années
- 2018**





## Lattimer's Couverture globale

### Quelques chiffres clé

- Plus de 60** pays approvisionnés
- Plus de 26000** pièces détachées fabriquées
- Un chiffre d'affaires de **12,3 millions** pour le groupe
- Export de **29%** sur les marchés européens
- 120** employés
- Nombre d'apprentis actuels: **16**
- Nombre d'employés formés grâce aux projets d'apprentissage de Lattimer : **40%**
- La part des exportations est de plus de **90%** des ventes totales
- 40 ans** d'activités à la pointe de la conception et de la fabrication de composants et d'assemblages pour l'industrie des récipients en verre.

### Gamme de produits et Techniques de fabrication

Lattimer est en mesure de répondre à toutes les exigences en matière d'équipements variables IS pour tous types de produits. Un nombre important de produits Lattimer sont à la pointe de l'innovation, et sont devenus des normes industrielles, définies et recommandées par les sociétés du monde entier. Nous sommes en mesure de développer, de concevoir et de fabriquer des pièces détachées spéciales répondant à vos besoins particuliers, travaillant avec vous tout au long du processus, afin de nous assurer que vous soyez satisfait du résultat.

Nos années d'expérience et les milliers de pièces détachées que nous fournissons chaque année nous distinguent de nos concurrents. De nos mécanismes de collerettes, charnières porte-moules, bras à col annelé, têtes de soufflage, têtes de pince et bras d'extracteur, pour ne nommer que quelques-uns de nos produits, à notre vaste gamme de pièces de rechange et à nos instruments de contrôle, nous garantissons que vos machines sont prêtes pour une production impeccable de produits de haute qualité. Lattimer, synonyme de qualité, de cohérence, d'innovation et de fiabilité, est un nom sur lequel vous pouvez compter pour répondre à tous vos besoins en matière d'équipements variables IS. Appelez-nous dès maintenant.



Mécanisme Moule de Bague



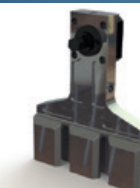
Charnières porte-moule



Bras de Transfert



Têtes de soufflage



Têtes de pinces



Bras d'extracteurs



Pièces de rechange



Gabarits de Contrôle