

GESCHÄFTSLEITUNG



“Lattimer nimmt seit unserem großen technologischen Durchbruch im Jahr 1977 eine Spitzenposition in der Entwicklung und im Bau von IS Variablen, einzelnen Bauteilen sowie Bauteilgruppen für die Hohlglasindustrie ein. Das hat allerdings Energie, Ehrgeiz und Mittel erfordert. Wir sind schon immer stolz gewesen auf unsere Fähigkeit, innovative Produkte, mit denen wir der Konkurrenz voraus sind, zu entwickeln und zu bauen, wodurch wir bevorzugte Lieferanten für OEMs, glasherstellende Konzerne und unabhängige Werke sind.”

- Lattimer Holdings CEO Stephen Waterhouse



“Heute exportieren wir in alle Kontinente, von Asien, Afrika und Europa bis Amerika und Australien. Wir stellen über 20.000 Teile her, mittels verschiedener Bearbeitungsverfahren wie Fräsen, Drehen, Rändeln und Schleifen. Daher ist Lattimer besser denn je in seiner 76-jährigen Geschichte aufgestellt, mit wachsender Auftragslage und einem weltweiten Ruf für erstrangige Technik. Um unseren Ruf als weltweit führendes Maschinenbauunternehmen zu wahren haben wir uns vor fünf Jahren entschieden, in unser eigenes internes Ausbildungszentrum zu investieren. Unsere hochqualifizierten Techniker sind das Rückgrat unseres Betriebs. Das Lattimer Ausbildungszentrum hat es uns ermöglicht, die Initiative zu ergreifen und die Entwicklung unserer Mitarbeiter im Bereich Technik ganz selbst zu organisieren. Wir sind sehr engagiert in der Kompetenzentwicklung vor Ort und im Wissenstransfer von unseren erfahrensten Mitarbeitern, damit wir auch in Zukunft die Palette hochwertiger Produkte, die unsere Kunden erwarten, anbieten können.“

- Lattimer UK Geschäftsführer Mark Hailwood

Lattimer Kunden



KONTAKTIEREN SIE UNS

Wenn Sie für IS Variable für Maschinen jeglicher Art, ob Standard- oder Sonderanfertigung, neu oder alt, den Einkauf tätigen, wenn bei Ihnen Probleme oder Schwierigkeiten in Angriff genommen werden müssen, dann sollten Sie mit Lattimer in Kontakt treten. Melden Sie sich per E-Mail oder telefonisch beim Lattimer Verkaufsteam, unsere Mitarbeiter helfen Ihnen gerne.

Lattimer UK

79-83 Shakespeare Street, Southport,
PR8 5AP, UK
Tel +44 (0) 1704 535040
Email: sales@lattimer.com

Lattimer USA

3603 North Mill Road, Vineland, New Jersey,
08360, USA
Tel +1 (0) 856 691 2203
Email: salesamericas@lattimer.com



LATTIMER

Der weltweit führende Anbieter von IS Variablen

EINLEITUNG

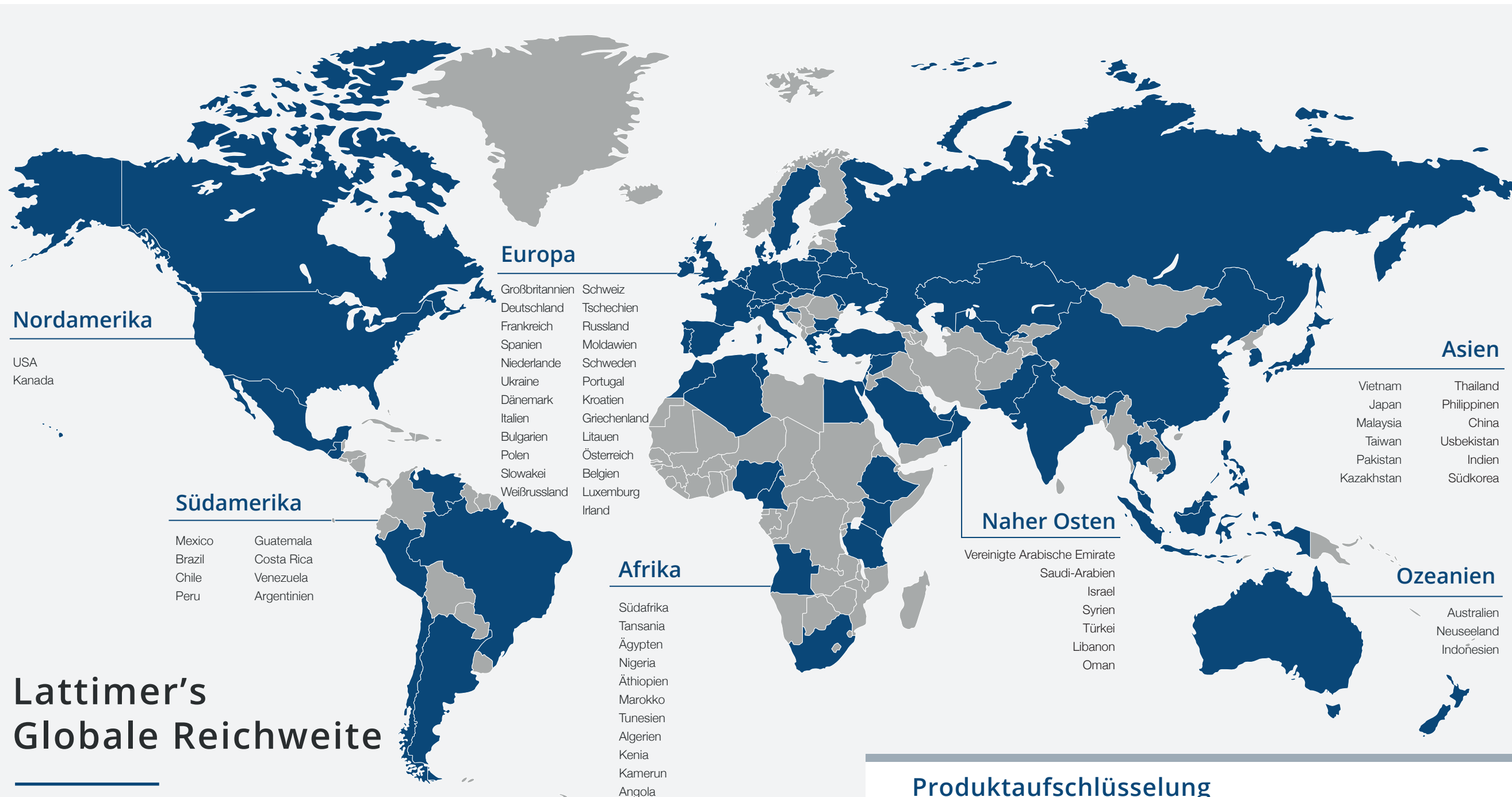
Lattimer ist der weltweit führende Anbieter von IS Variablen mit Anlagen in Southport, im britischen Nordwesten, und New Jersey in den USA, und stellt über 26.000 Teile für in der Glasbehälterfertigung eingesetzte Maschinen her. Im Jahr 2018 sind wir mit dem Queen's Award for Enterprise für Internationalen Handel ausgezeichnet worden, unsere Auslandsverträge stellen inzwischen über 90% unseres Gesamtumsatzes dar. Lattimer exportiert in alle Kontinente, zu den Schlüsselmärkten gehören Asien, Afrika, Europa, Nordamerika, Südamerika und Australien, und wir sind der bevorzugte Lieferant von IS Variablen für viele OEMs, glasherstellende Konzerne und unabhängige Werke in der ganzen Welt.

“Lattimer ist der weltweit führende Anbieter von IS Variablen, dem Glasgefäßhersteller vertrauen, serienmäßige Ausstattung und Sonderanfertigungen rund um die Welt zu liefern”

Lattimer Chronologie

- 1942** Gründung von Lattimer UK als Maschinenbaufirma, Erarbeitung eines guten Rufs als solider britischer Fabrikant über viele Jahrzehnte
- 1970er** Entscheidender technologischer Durchbruch während Lattimer ein lokal ansässiges Unternehmen bei der Lösung eines Problems im Produktionsprozess unterstützt. Die Lösung war so erfolgreich, dass sie Lattimer inspirierte, andere Produkte für den weltweiten Markt zu entwickeln.
- 1977** Entwicklung zu einem weltweit führenden Anbieter von IS Variablen ,durch Erfolge mit dem Original Lattimer ‚Ausschieber‘ und ‚Greiferarm‘
- 1985** Akquise von IS Parts International aus New Jersey, USA
- 1999** Kauf von WYE (West Yorkshire Engineering) zur Erweiterung seiner Produktpalette und Präsenz in der Hohlglasindustrie
- 2007** Lattimer wird zu einer Privatgesellschaft, vollständig im Besitz der derzeitigen Geschäftsleitung
- 2018** Auszeichnung mit dem Queen's Award for Enterprise für Internationalen Handel nach einem weltweiten Umsatzsprung der letzten drei Jahre





Lattimer's Globale Reichweite

Zahlen und Fakten

- Lieferung in über **60** Länder
- Herstellung von mehr als **26.000** Teilen
- £12.3 Millionen** Firmenumsatz
- 29%** Exporte in europäische Märkte
- 120** Mitarbeiter
- 16** Aktuelle Zahl der Auszubildenden
- 40%** Mitarbeiter mit abgeschlossener Lehrausbildung bei Lattimer
- Über 90%** Exportanteil an den Gesamtverkaufszahlen
- 40 Jahre** an der Spitze der Entwicklung und Herstellung von IS Variablen für die Hohlglasindustrie

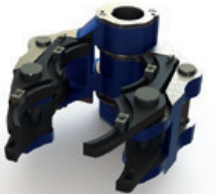
Produktaufschlüsselung & Fertigungstechnik

Lattimer kann den Bedarf an allen IS Variablen in allen Produktfamilien bedienen. Viele Lattimer Produkte waren in der Branche innovativ und wurden anschließend zum Industriestandard, weltweit von Unternehmen angefordert und empfohlen. Wir können Sonderanfertigungen, die auf Ihre besonderen Bedürfnisse eingehen, planen, entwickeln und fertigen, in durchgehend enger Zusammenarbeit mit Ihnen, damit Sie mit dem Endergebnis wirklich zufrieden sind.

Unsere jahrelange Erfahrung und sowie die Lieferung von zigtausenden von Teilen pro Jahr unterscheiden uns von der Konkurrenz. Von unseren Mündungsmechanismen, Formenhältern, Mündungsarmen, Blaskopfarmen, Greiferkopfarmen und Greiferarmen, um nur einige zu nennen, bis hin zu unserem umfassenden Ersatzteilsortiment und unseren Prüflehren, die sicherstellen, dass Ihre Maschinen auf die einwandfreie Produktion qualitativ hochwertiger Produkte eingestellt sind. Lattimer heißt Qualität, Beständigkeit, Innovation und Zuverlässigkeit und ist ein Name, auf den Sie sich für die Deckung Ihres gesamten Bedarfs an IS Variablen verlassen können. Rufen Sie uns jetzt an.



Mündungsmechanismen



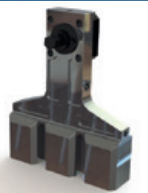
Formenhalter



Mündungsarme



Blaskopfarme



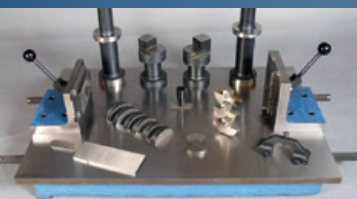
Greiferköpfe



Greiferarme



Ersatzteile



Prüflehren